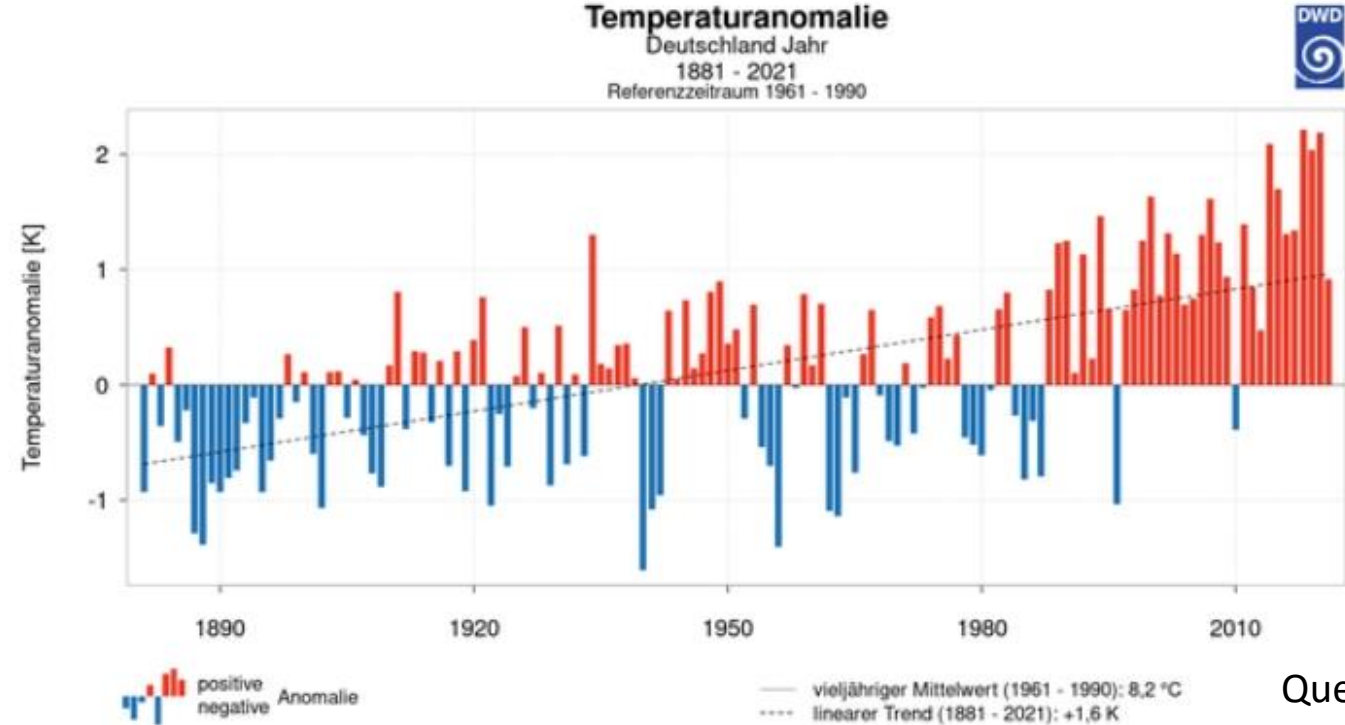


Ein Verfahren und Trassen in der Kritik



ICE bei Bielefeld, Niemeyer-Lüllwitz

Klimawandel wirkt...



Quelle: Deutscher
Wetterdienst

- Das Jahresmittel der Lufttemperatur ist im Flächenmittel von Deutschland von 1881 bis 2021 statistisch gesichert um 1,6 °C angestiegen.
- Die fünf wärmsten Jahre seit 1881 in Deutschland sind nach dem Jahr 2000 aufgetreten

Klimawandel wirkt...

und 2022 ?

Süddeutsche Zeitung

Natur - Potsdam

Schon deutlich mehr Waldbrände als im Hitzejahr 2018

25. Juli 2022, 14:12 Uhr | Lesezeit: 1 min



Einsatzfahrzeuge fahren bei einem Waldbrand zum Brandort. Foto: Philipp Schulze/dpa/Symbolbild (Foto: dpa)

Klimawandel wirkt...

und 2022 ?

Der südliche
Schneeferner Gletscher
(D) ist auf weniger als
ein Hektar
zusammengeschrumpft,
sodass er nicht mehr als
Gletscher gilt.



Quelle: Wikipedia

Pariser Klimakonferenz 2015

Die UN Staatengemeinschaft einigt sich auf einen Weltklimavertrag.

Deutschland beschließt im Bundesklimaschutzgesetz bis 2030 die Treibhausgasemissionen u.a. im Verkehrssektor um 48% zu senken (in Bezug auf 1990).

...doch was wurde aus dem Klimaschutzgesetz?



COP21 • CMP11
PARIS 2015
UN CLIMATE CHANGE CONFERENCE

Wie geht der Klimaschutz im Verkehrssektor voran?

Expertenrat kritisiert lückenhafte Klimapläne
Stand: 25.08.2022



Wie geht der Klimaschutz im Verkehrssektor voran?

„Ohne hinreichenden Anspruch“

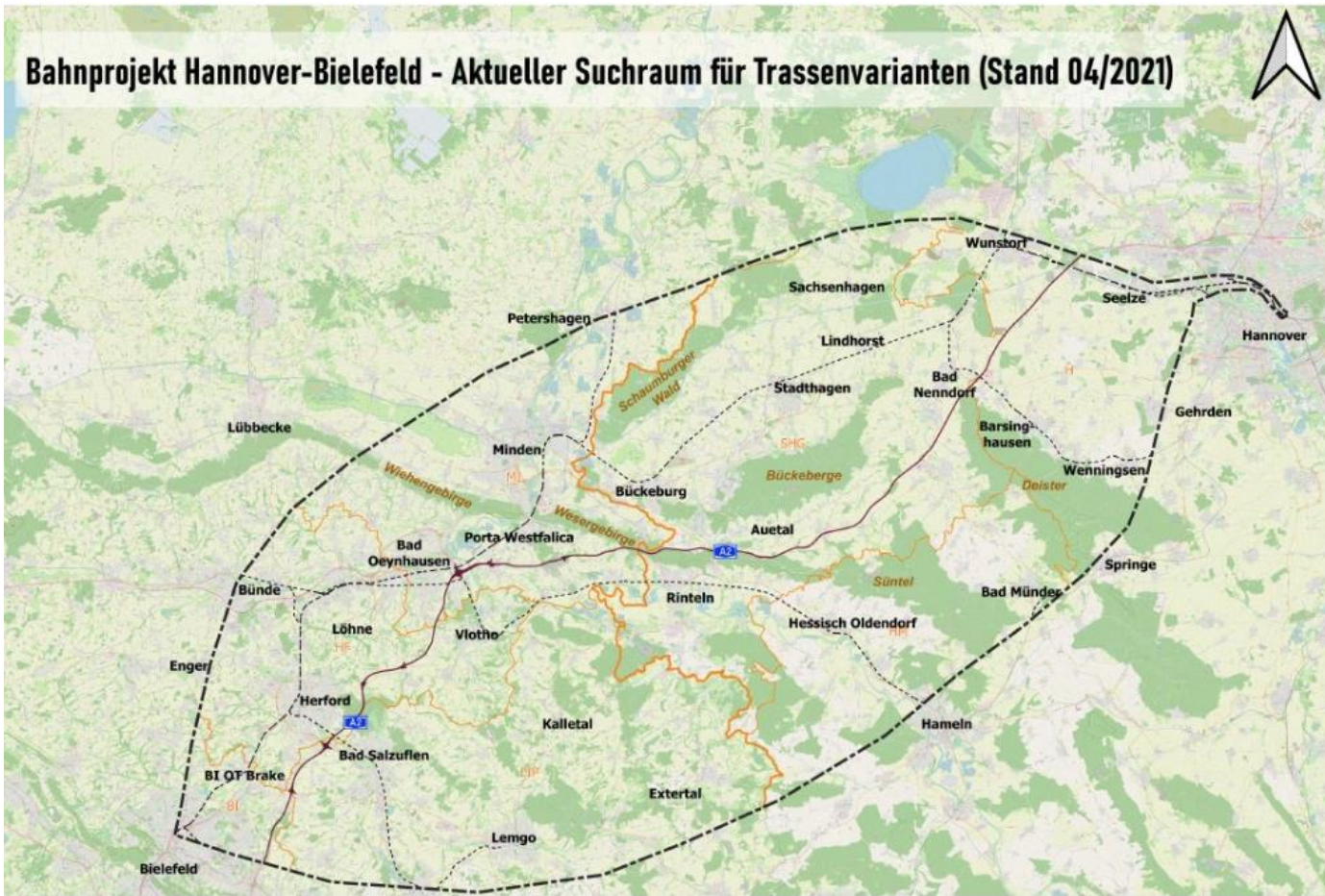
Das Sofortprogramm von Minister Wissing (FDP) und seinem Ressort erntete in der Bewertung des Expertenrats herbe Kritik. Das Fazit: Die Vorschläge seien „schon im Ansatz ohne hinreichenden Anspruch“.



Es ergebe sich noch eine Lücke von 261 Megatonnen, die in den kommenden rund acht Jahren eingespart werden müssten.

Was plant die DB?

Bahnprojekt Hannover-Bielefeld - Aktueller Suchraum für Trassenvarianten (Stand 04/2021)

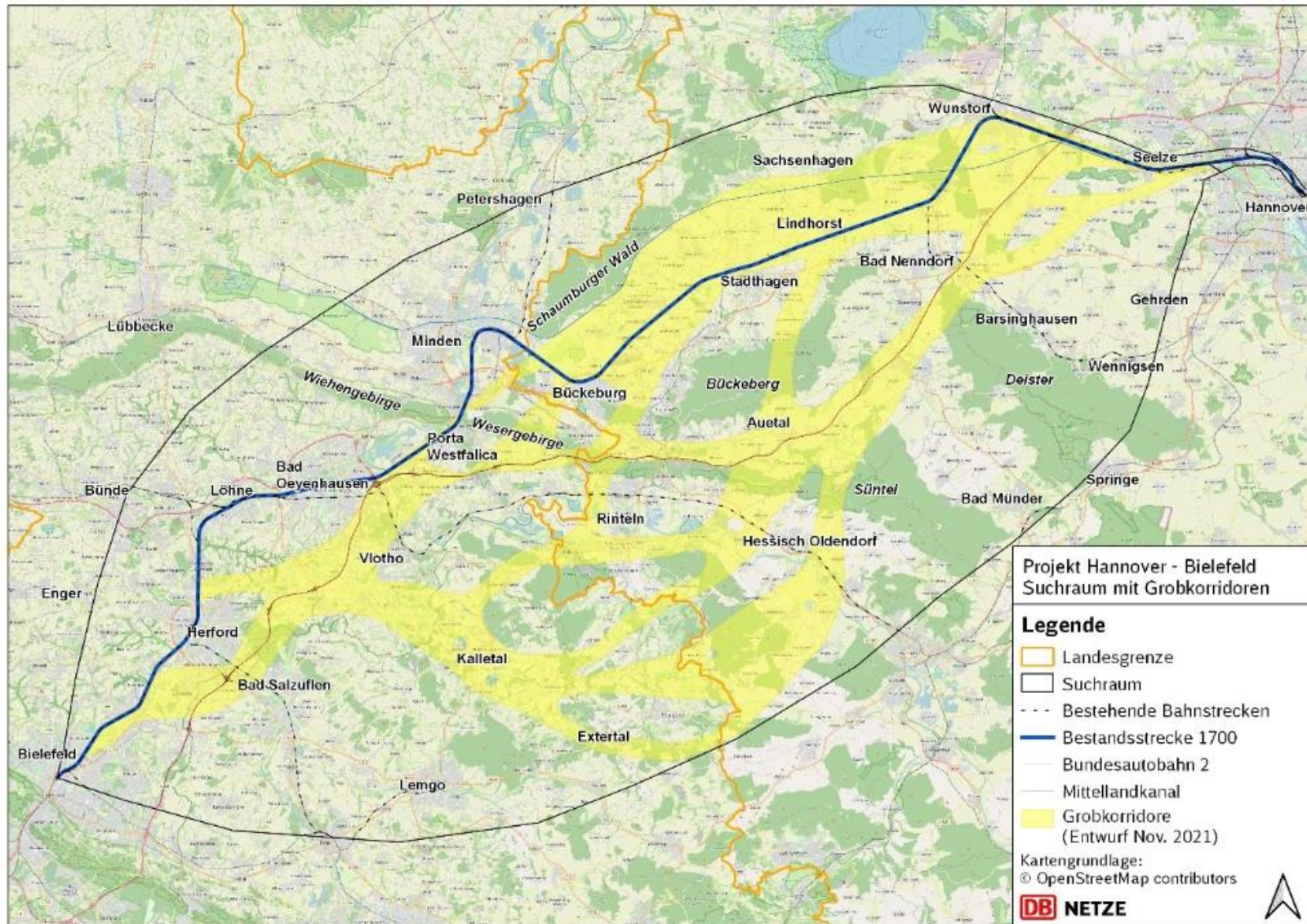


Projektziele

- **Start, Ende:**
Hannover – Bielefeld
- **Fahrzeit 31 Minuten**
Hannover – Bielefeld für den **Deutschland-Takt**
- **2-gleisigen Engpass**
Wunstorf – Minden durch 2 Gleise mehr auflösen

Quelle: DB

Was plant die DB?



Quelle: DB

Was kritisieren die Naturschutzverbände?

- Politische Vorfestlegungen auf „31 Minuten“ Fahrzeit erschüttern die Glaubwürdigkeit eines ergebnisoffenen Beteiligungsprozesses.
- Der sog. Planungsdiallog findet ohne eine gemeinsam vereinbarte Absprache statt. Vorschläge der NSV hierzu wurden durch das DB Planungsteam verworfen.
- Die Erreichung der Ziele des Bundesklimaschutzgesetzes werden nicht angestrebt.
- Die Einbeziehung des Taktknotens Hamm erfolgt nicht.
- Anwendung des Maßnahmengesetzvorbereitungsgesetz.

Auch andere Gruppen sind mit dem sog. Planungsdialog der DB unzufrieden.

Bürgerinitiativen,
Städte,
Mandatsträger*innen.



Quelle: NW, 21.3. 22

Was wollen die Naturschutzverbände?

- Eine deutliche Verbesserung der Bahninfrastruktur
 - Beseitigung des Reparaturstaus.
 - Ausbau von stillgelegten Strecken und auch Elektrifizierung des Netzes



Quelle: Netzfund

Was wollen die Naturschutzverbände?

- Beachtung von Klimarelevanz
- Im Streckenbau (Beton und Stahl)

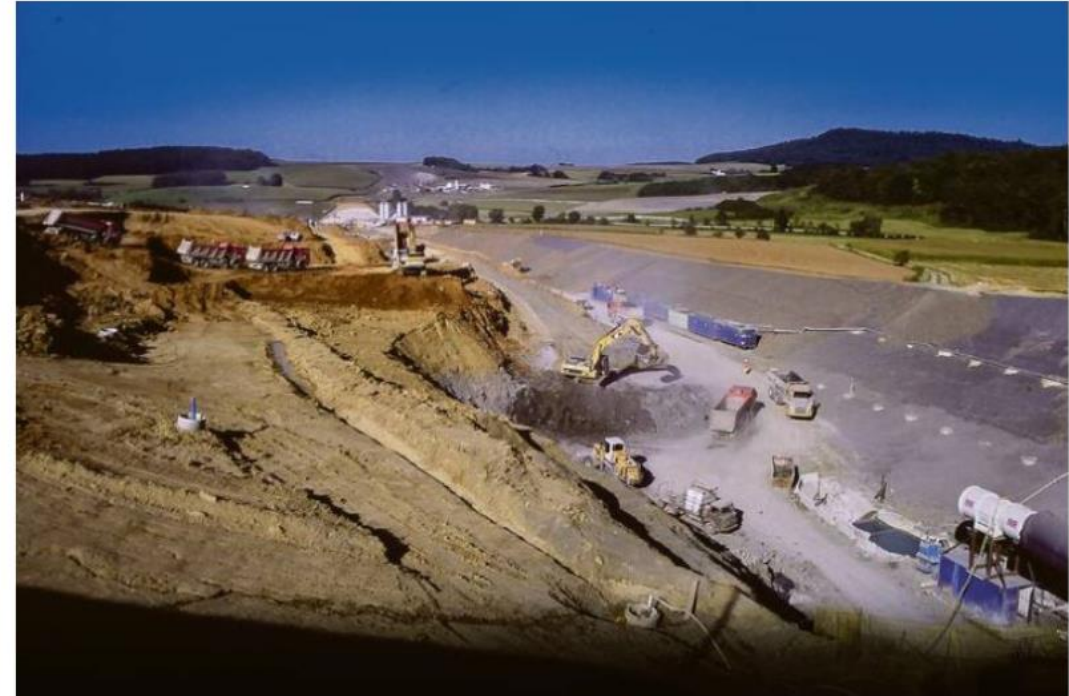
ICE-Neubaustrecke Hannover-Bielefeld?

Umweltverbände aus Niedersachsen und Nordrhein-Westfalen laden am 5. November zur Fachtagung ein

VON JOHANNES PIETSCH

LANDKREIS/MINDEN. Kann ein Großprojekt der Bahn wie die zwischen Hannover und Bielefeld geplante ICE-Schnellfahrstrecke für 300 Stundenkilometer einen wirksamen Beitrag gegen den Klimawandel leisten? Dieser Frage will eine Fachtagung nachgehen, zu der die am Bürgerdialog zum Bahnprojekt Hannover-Bielefeld beteiligten Natur- und Umweltschutzverbände für Samstag, 5. November, nach Minden einladen. Unter dem Titel „ICE Hochgeschwindigkeitsstrecken und Klimawandel“ soll erörtert werden, wie es tatsächlich um die Auswirkung derartiger Bauvorhaben der Bahn auf den Klimaschutz bestellt ist.

„Um wenige Minuten an Fahrtzeit einzusparen, wird aktuell ein Aus- oder Neubau des Abschnittes zwischen Hannover und Bielefeld geplant, der Geschwindigkeiten von bis zu 300 km/h ermöglichen soll“, heißt es in der Ankündigung der Verbände für die Veranstaltung. „Der Bau und Betrieb einer solchen Hochgeschwindigkeitsstrecke wäre neben den erheblichen Eingriffen in Natur und Land-



Leisten Großprojekte der Bahn wie der Bau der Schnellfahrstrecke Nürnberg-Erfurt einen wirksamen Beitrag zum Klimaschutz? Dieser Frage will die Fachtagung der Umweltverbände am 5. November in Minden nachgehen.

FOTO: EWALD TRUCKENBRODT

Quelle: Schaumburger Landeszeitung

Was wollen die Naturschutzverbände?

- Beachtung von Klimarelevanz
- Im Fahrbetrieb

Der Zusammenhang von Geschwindigkeit und Energieverbrauch

Verbrauchswerte aus Mittel der ICE-Flotte bei...	Verbrauch für Konstantfahrt	Energieverbrauch ICE 3 (2xBR 406, 2x488 t)
200 km/h	25...30 Wh/t/km	29,3 kWh/km
250 km/h	30...35 Wh/t/km	34,2 kWh/km
300 km/h	45...50 Wh/t/km	48,8 kWh/km

Differenzen:

4,9 kW/km

14,6 kW/km

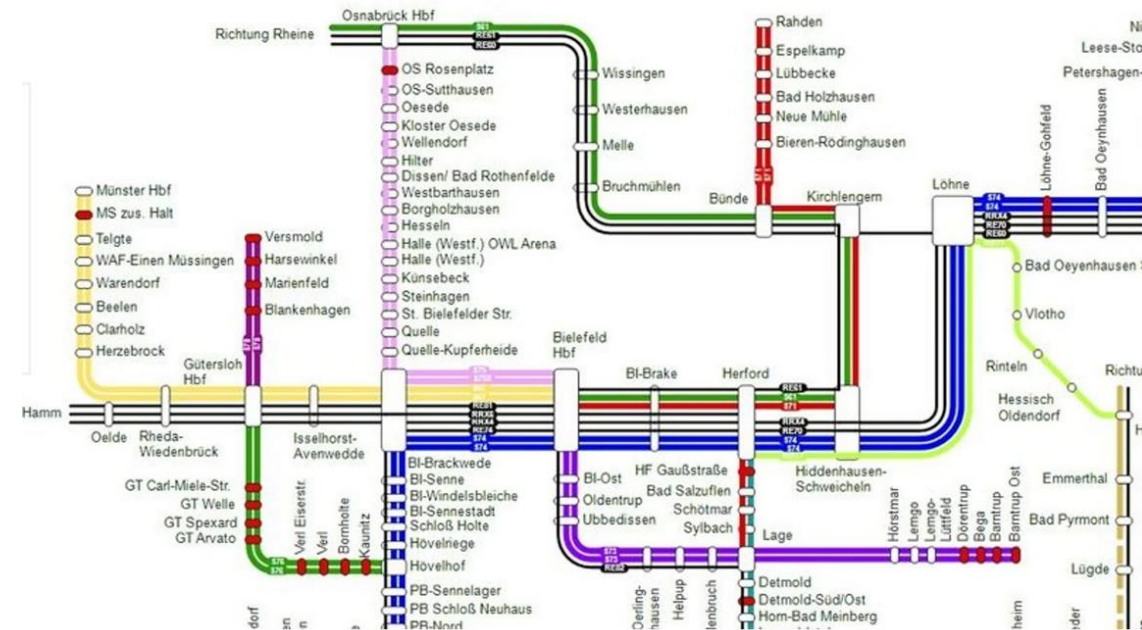
Quelle: Bahn-Report 6-22

Was wollen die Naturschutzverbände?

- Sparsamer Umgang mit öffentlichen Geld

• Damit weitere Optionen des Bahnverkehrs für eine Verkehrswende möglich bleiben

Mögliches S-Bahn-Netz in OWL



Quelle: Westfalenblatt

Was wollen die Naturschutzverbände?

- Zeitnaher Beginn des Ausbaus.

Start mit dem „Lückenschluß“
Wunstorf - Minden





Die Umwelt und Naturschutzverbände fordern den Paradigmenwechsel – weg von der Planung einer Superhochgeschwindigkeitsstrecke - hin zu einer **energieeffizient schnellen** und **zuverlässigen** Bahn, die **flächendeckend gut angebunden** ist.

Mensch, Natur und Landschaft müssen durch die Verkehrswende profitieren.

„Deutschlands schnellster Klimaschützer“

Damit aus Werbung Wirklichkeit wird,
arbeiten wir an Alternativen.

